

SCENIA III

RESIDENCIAL

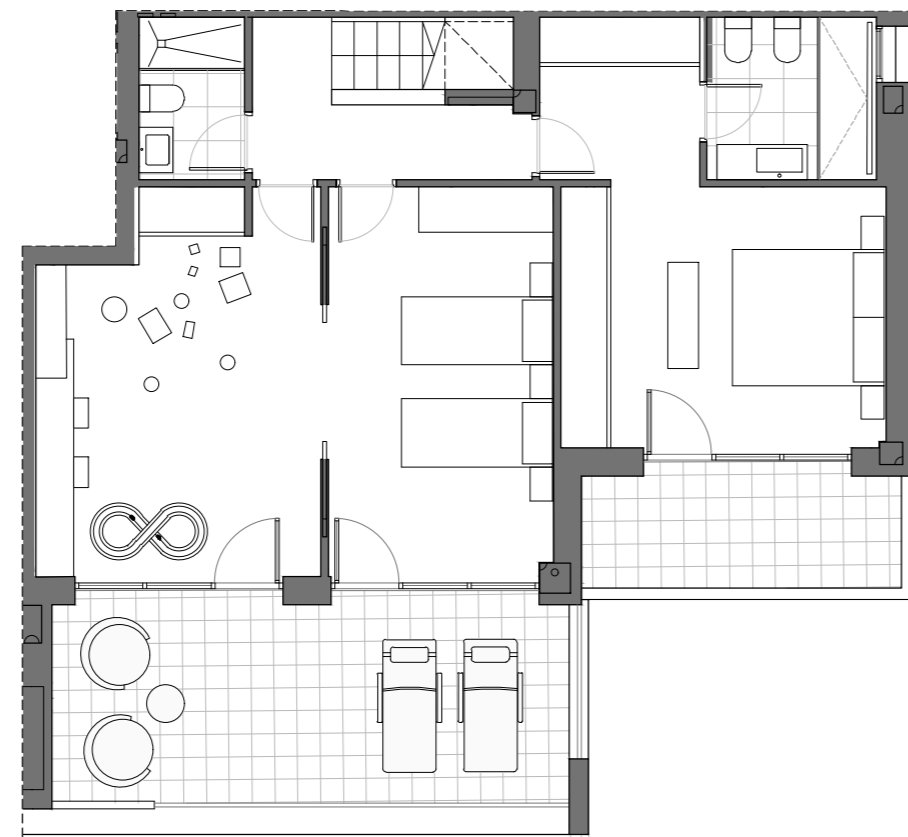
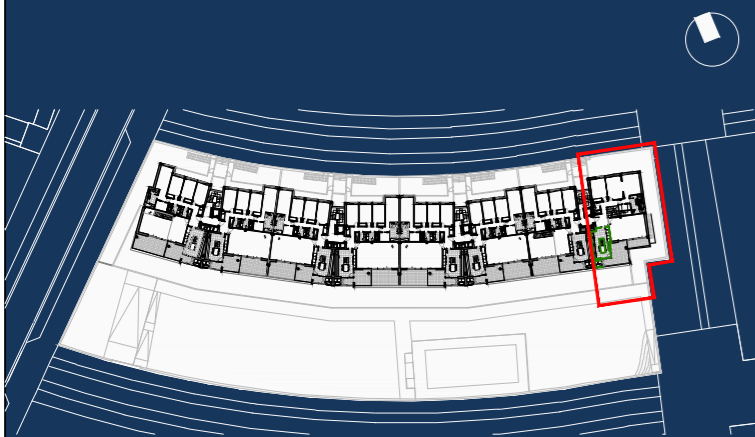
SUPERFICIE UTIL CERRADA

| | |
|------------------------------|---------------|
| PLANTA ACCESO | |
| RECIBIDOR | 9,05 |
| COCINA | 20,60 |
| SALÓN COMEDOR | 33,50 |
| ESCALERA | 5,00 |
| DISTRIBUIDOR I | 2,40 |
| BAÑO 1 | 8,15 |
| BAÑO 2 | 3,15 |
| SUITE | 22,65 |
| DORMITORIO II | 14,35 |
| DORMITORIO III | 14,20 |
| TOTAL PLANTA ACCESO | 133,05 |
| PLANTA INFERIOR | |
| DISTRIBUIDOR II | 5,00 |
| BAÑO III | 5,00 |
| BAÑO IV | 3,00 |
| DORMITORIO IV | 19,60 |
| DORMITORIO V | 15,35 |
| DORMITORIO VI | 18,05 |
| TOTAL PLANTA INFERIOR | 66,00 |
| PLANTA SUPERIOR | |
| ÁTICO | 25,30 |
| TOTAL (A) | 224,35 |

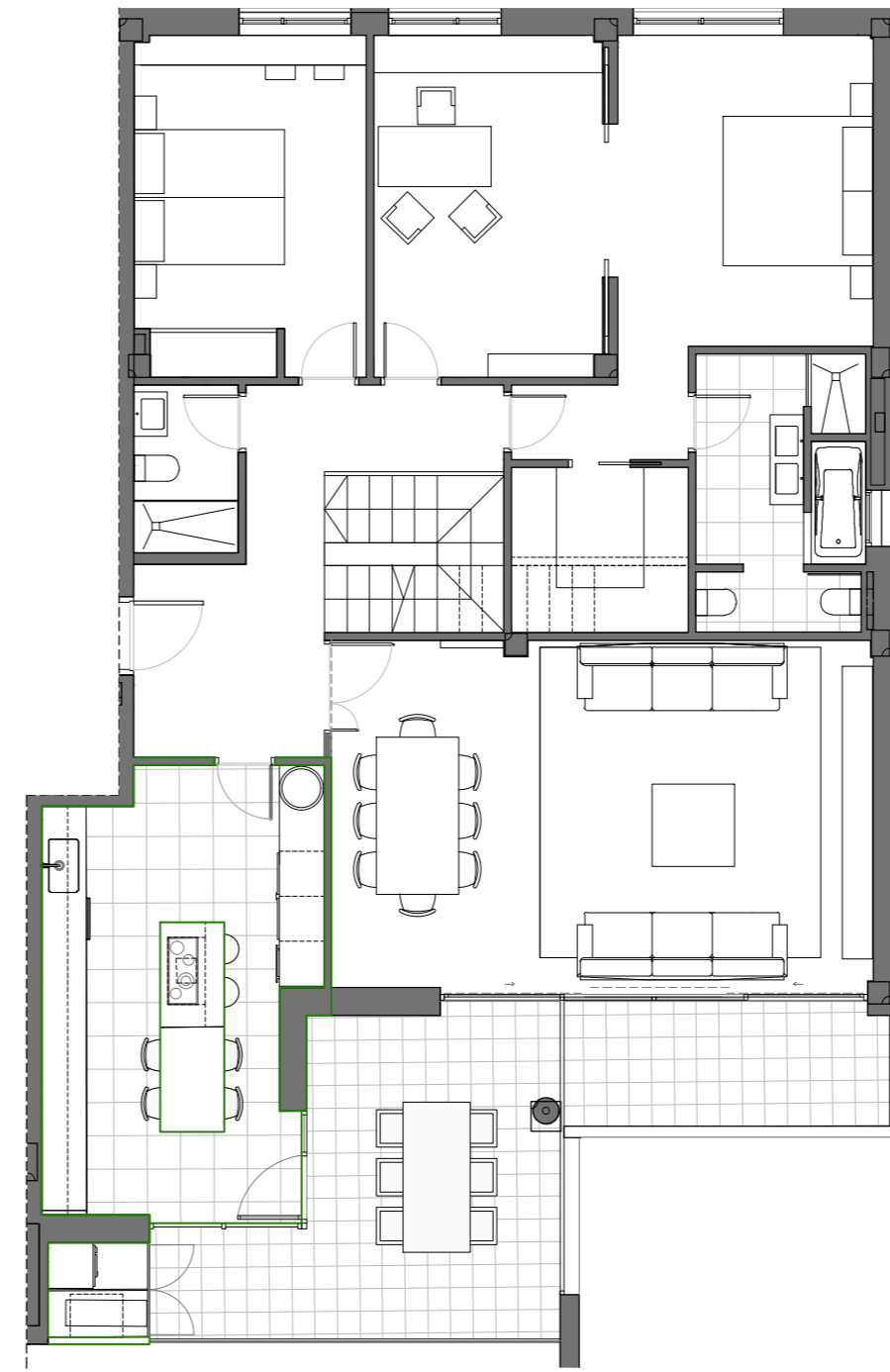
SUPERFICIE UTIL TERRAZAS

| | |
|-------------------------------------|---------------|
| TERRAZA CUBIERTA I | 7,25 |
| GALERÍA CUBIERTA | 15,20 |
| ZONA DE LAVADO | 4,90 |
| TOTAL TERRAZA I | 27,35 |
| TERRAZA CUBIERTA II | 7,40 |
| TERRAZA CUBIERTA III | 18,90 |
| TERRAZA SOLARIUM I | 76,80 |
| TERRAZA SOLARIUM II | 69,30 |
| TOTAL TERRAZAS SOLARIUM+ INF | 172,40 |
| TOTAL (B) | 199,75 |

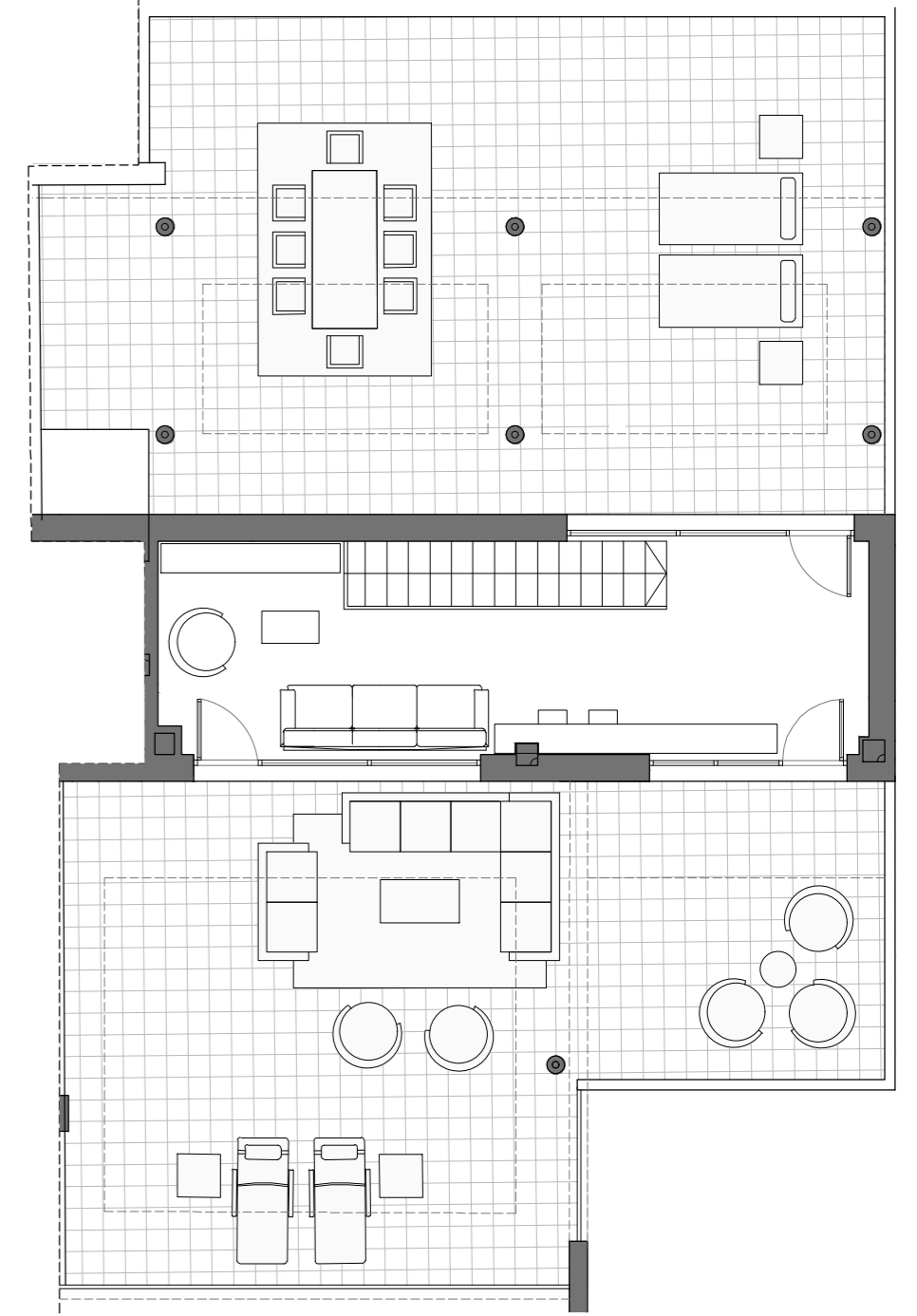
| | |
|------------------------------|---------------|
| SUPERFICIE UTIL TOTAL | |
| TOTAL (A+B) | 424,10 |



Nivel Inferior



Nivel Acceso



Nivel Superior

PROMUEVE:



CONSTRUYE:



RESIDENCIAL SCENIA III

E4 2ºB

SCENIA III

RESIDENCIAL

SUPERFICIE UTIL CERRADA

PLANTA ACCESO

| | |
|----------------------------|---------------|
| RECIBIDOR | 9,05 |
| COCINA | 20,60 |
| SALÓN COMEDOR | 33,50 |
| ESCALERA | 5,00 |
| DISTRIBUIDOR I | 2,40 |
| BAÑO 1 | 8,15 |
| BAÑO 2 | 3,15 |
| SUITE | 22,65 |
| DORMITORIO II | 14,35 |
| DORMITORIO III | 14,20 |
| TOTAL PLANTA ACCESO | 133,05 |

PLANTA INFERIOR

| | |
|------------------------------|--------------|
| DISTRIBUIDOR II | 5,00 |
| BAÑO III | 5,00 |
| BAÑO IV | 3,00 |
| DORMITORIO IV | 19,60 |
| DORMITORIO V | 15,35 |
| DORMITORIO VI | 18,05 |
| TOTAL PLANTA INFERIOR | 66,00 |

PLANTA SUPERIOR

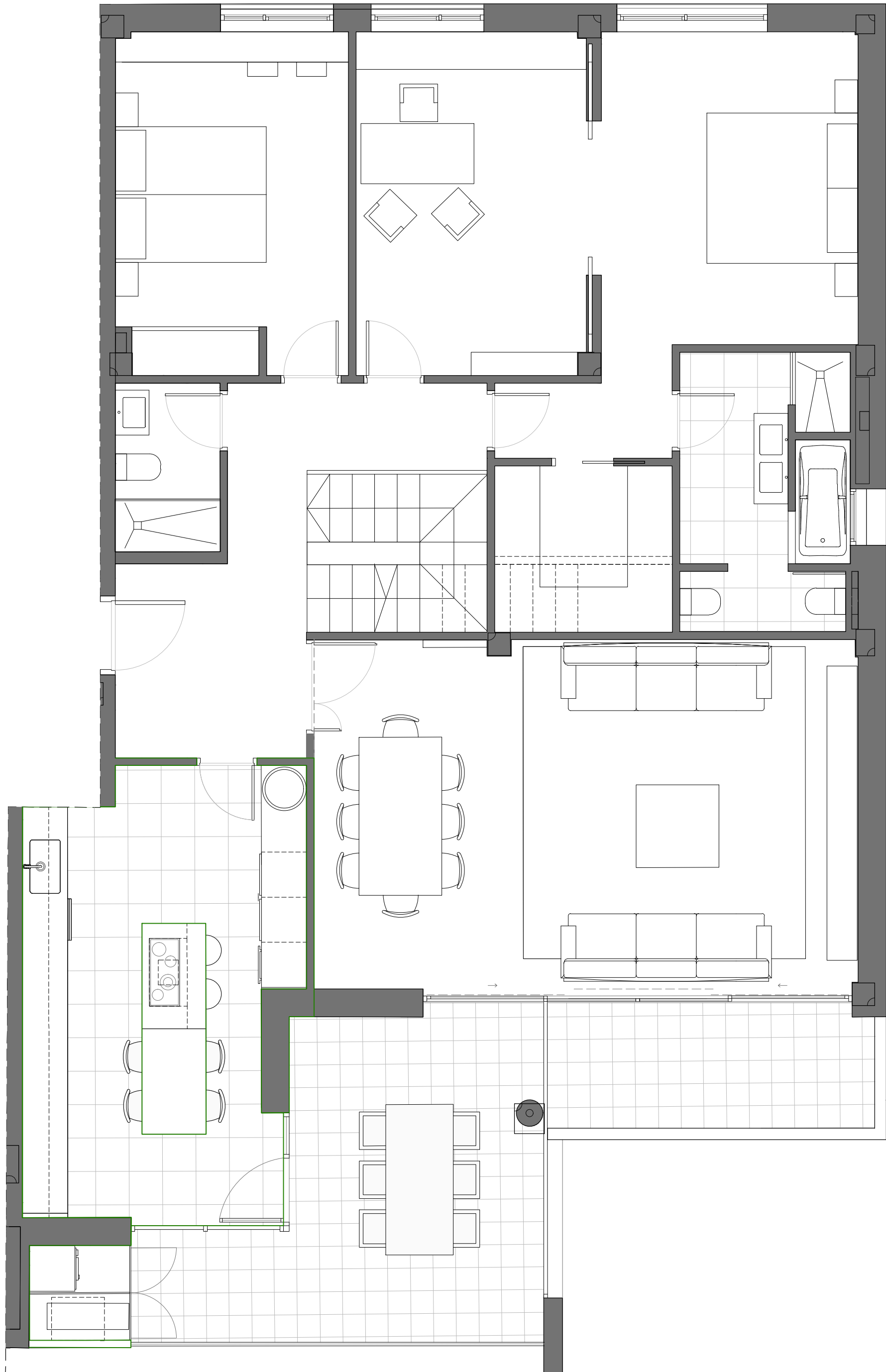
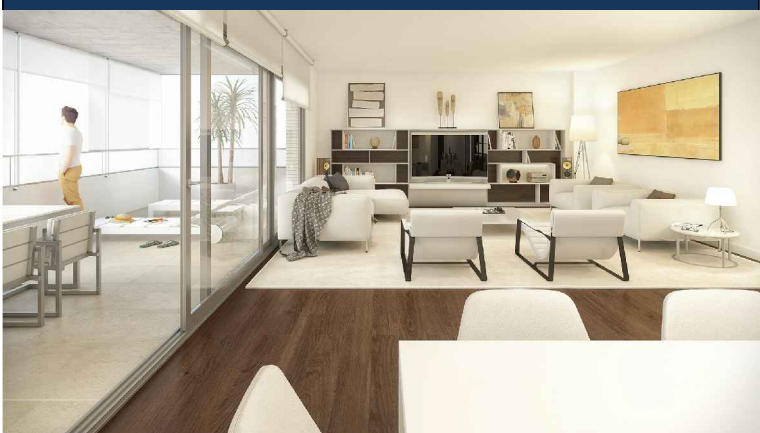
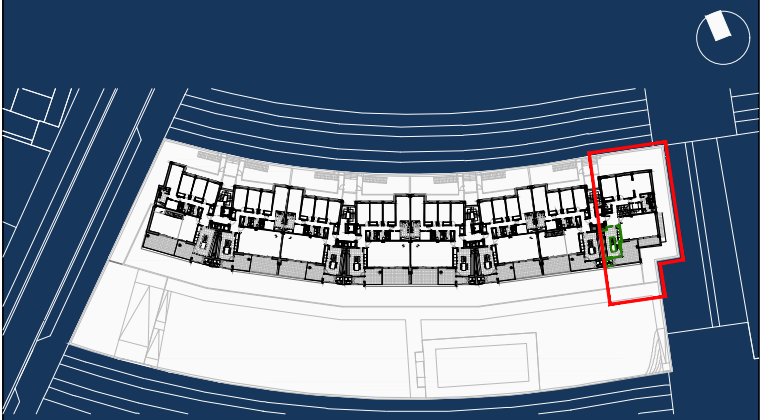
| | |
|------------------|---------------|
| ÁTICO | 25,30 |
| TOTAL (A) | 224,35 |

SUPERFICIE UTIL TERRAZAS

| | |
|-------------------------------------|---------------|
| TERRAZA CUBIERTA I | 7,25 |
| GALERÍA CUBIERTA | 15,20 |
| ZONA DE LAVADO | 4,90 |
| TOTAL TERRAZA I | 27,35 |
| TERRAZA CUBIERTA II | 7,40 |
| TERRAZA CUBIERTA III | 18,90 |
| TERRAZA SOLARIUM I | 76,80 |
| TERRAZA SOLARIUM II | 69,30 |
| TOTAL TERRAZAS SOLARIUM+ INF | 172,40 |
| TOTAL (B) | 199,75 |

SUPERFICIE UTIL TOTAL

| | |
|--------------------|---------------|
| TOTAL (A+B) | 424,10 |
|--------------------|---------------|



PROMUEVE:



CONSTRUYE:



RESIDENCIAL SCENIA III
E4 2ºB. NIVEL ACCESO

SCENIA III

RESIDENCIAL

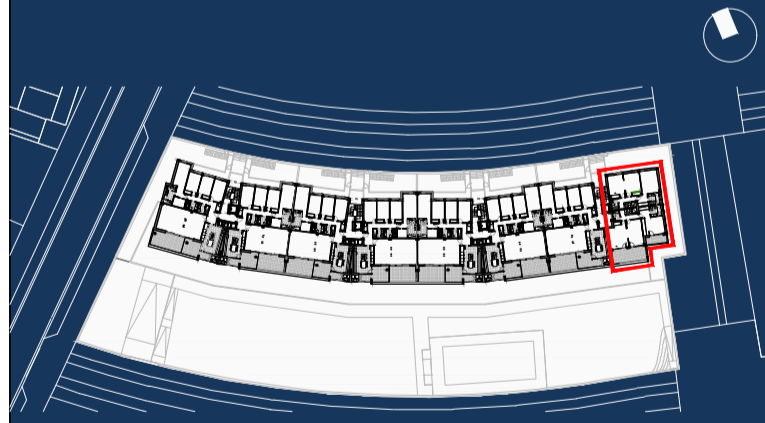
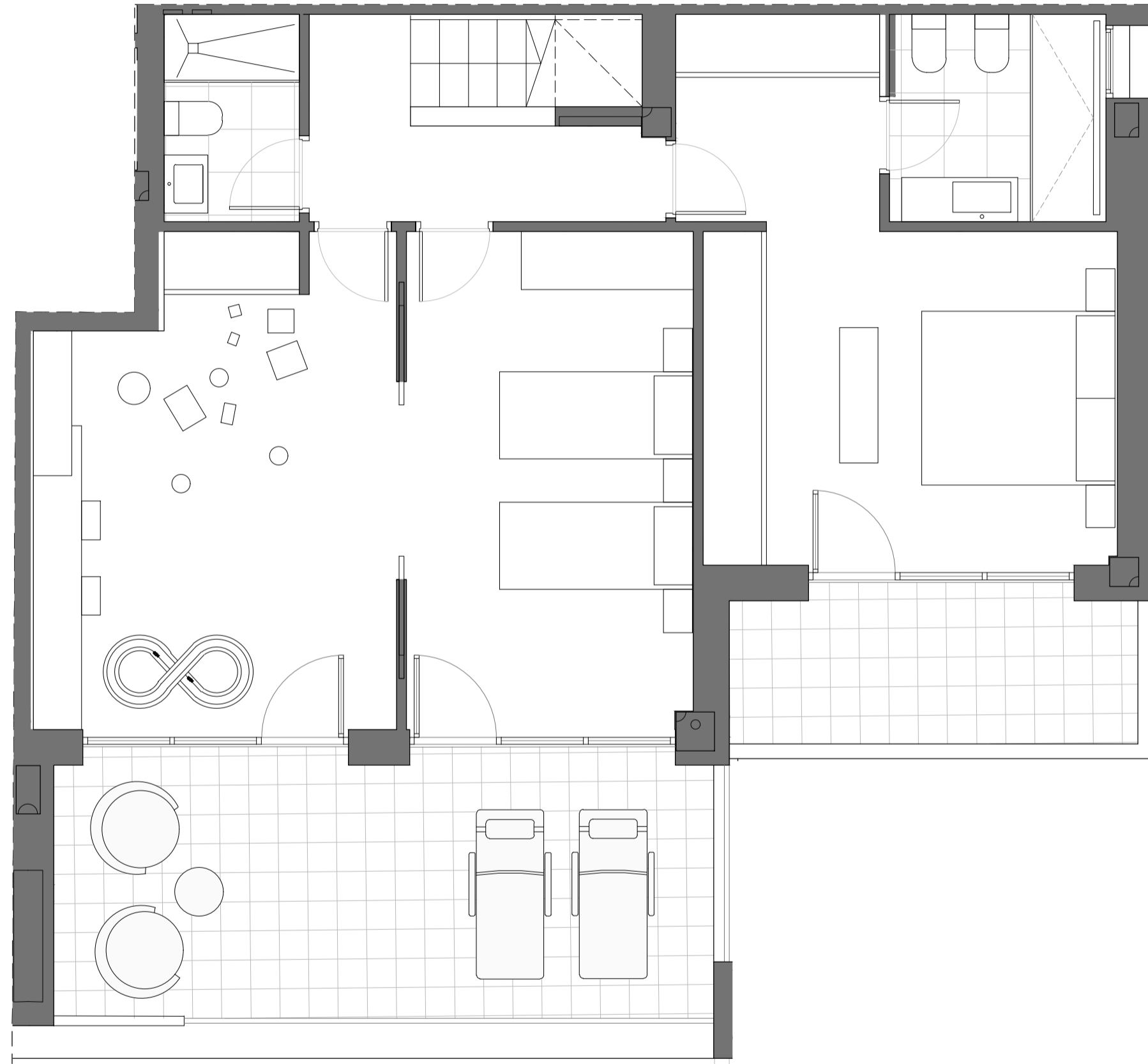
SUPERFICIE UTIL CERRADA

| | |
|------------------------------|---------------|
| PLANTA ACCESO | |
| RECIBIDOR | 9,05 |
| COCINA | 20,60 |
| SALÓN COMEDOR | 33,50 |
| ESCALERA | 5,00 |
| DISTRIBUIDOR I | 2,40 |
| BAÑO 1 | 8,15 |
| BAÑO 2 | 3,15 |
| SUITE | 22,65 |
| DORMITORIO II | 14,35 |
| DORMITORIO III | 14,20 |
| TOTAL PLANTA ACCESO | 133,05 |
| PLANTA INFERIOR | |
| DISTRIBUIDOR II | 5,00 |
| BAÑO III | 5,00 |
| BAÑO IV | 3,00 |
| DORMITORIO IV | 19,60 |
| DORMITORIO V | 15,35 |
| DORMITORIO VI | 18,05 |
| TOTAL PLANTA INFERIOR | 66,00 |
| PLANTA SUPERIOR | |
| ÁTICO | 25,30 |
| TOTAL (A) | 224,35 |

SUPERFICIE UTIL TERRAZAS

| | |
|-------------------------------------|---------------|
| TERRAZA CUBIERTA I | 7,25 |
| GALERÍA CUBIERTA | 15,20 |
| ZONA DE LAVADO | 4,90 |
| TOTAL TERRAZA I | 27,35 |
| TERRAZA CUBIERTA II | 7,40 |
| TERRAZA CUBIERTA III | 18,90 |
| TERRAZA SOLARIUM I | 76,80 |
| TERRAZA SOLARIUM II | 69,30 |
| TOTAL TERRAZAS SOLARIUM+ INF | 172,40 |
| TOTAL (B) | 199,75 |

| | |
|------------------------------|---------------|
| SUPERFICIE UTIL TOTAL | |
| TOTAL (A+B) | 424,10 |



PROMUEVE:



CONSTRUYE:



RESIDENCIAL SCENIA III
E4 2ºB. NIVEL INFERIOR

SCENIA III

RESIDENCIAL

SUPERFICIE UTIL CERRADA

PLANTA ACCESO

| | |
|----------------------------|---------------|
| RECIBIDOR | 9,05 |
| COCINA | 20,60 |
| SALÓN COMEDOR | 33,50 |
| ESCALERA | 5,00 |
| DISTRIBUIDOR I | 2,40 |
| BAÑO 1 | 8,15 |
| BAÑO 2 | 3,15 |
| SUITE | 22,65 |
| DORMITORIO II | 14,35 |
| DORMITORIO III | 14,20 |
| TOTAL PLANTA ACCESO | 133,05 |

PLANTA INFERIOR

| | |
|------------------------------|--------------|
| DISTRIBUIDOR II | 5,00 |
| BAÑO III | 5,00 |
| BAÑO IV | 3,00 |
| DORMITORIO IV | 19,60 |
| DORMITORIO V | 15,35 |
| DORMITORIO VI | 18,05 |
| TOTAL PLANTA INFERIOR | 66,00 |

PLANTA SUPERIOR

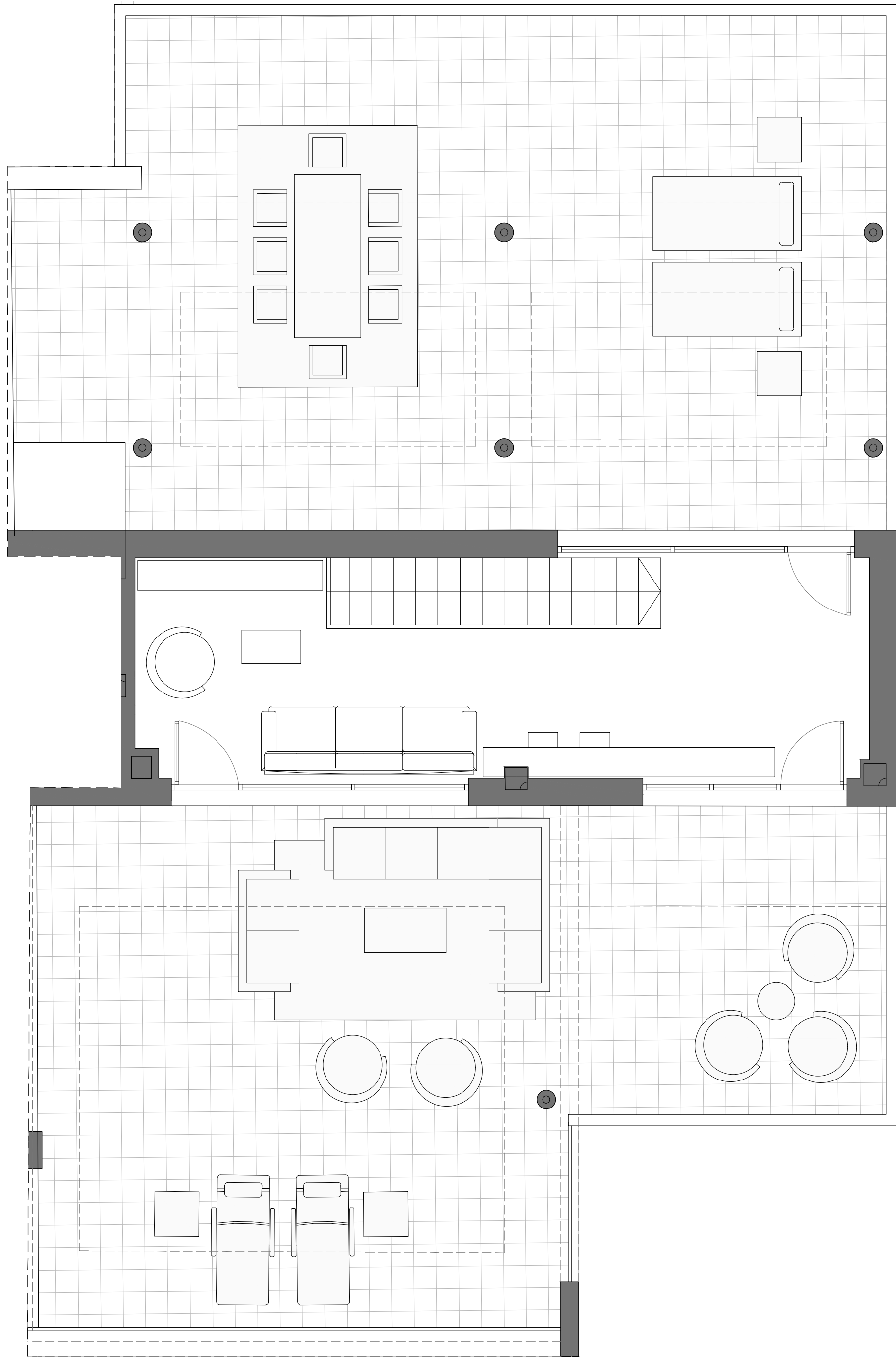
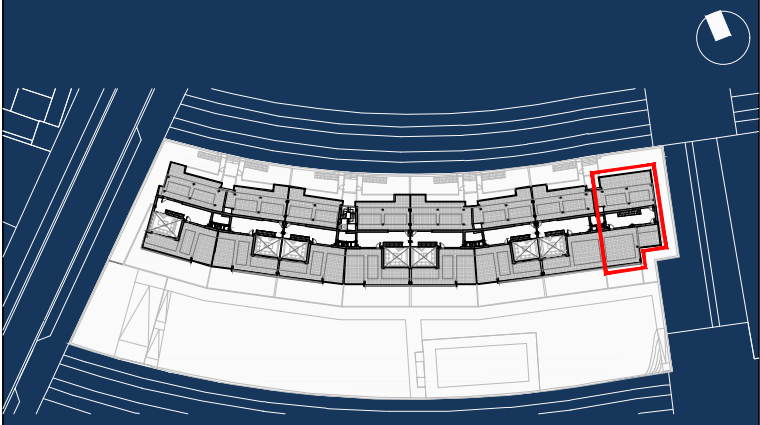
| | |
|------------------|---------------|
| ÁTICO | 25,30 |
| TOTAL (A) | 224,35 |

SUPERFICIE UTIL TERRAZAS

| | |
|-------------------------------------|---------------|
| TERRAZA CUBIERTA I | 7,25 |
| GALERÍA CUBIERTA | 15,20 |
| ZONA DE LAVADO | 4,90 |
| TOTAL TERRAZA I | 27,35 |
| TERRAZA CUBIERTA II | 7,40 |
| TERRAZA CUBIERTA III | 18,90 |
| TERRAZA SOLARIUM I | 76,80 |
| TERRAZA SOLARIUM II | 69,30 |
| TOTAL TERRAZAS SOLARIUM+ INF | 172,40 |
| TOTAL (B) | 199,75 |

SUPERFICIE UTIL TOTAL

| | |
|--------------------|---------------|
| TOTAL (A+B) | 424,10 |
|--------------------|---------------|



PROMUEVE:



CONSTRUYE:



RESIDENCIAL SCENIA III
E4 2ºB. NIVEL SUPERIOR